



学校法人 谷岡学園

TANIOKA GAKUEN EDUCATIONAL FOUNDATION

谷岡学園要覧



建学の理念

「世に役立つ人物の養成」



学校法人谷岡学園は、まず人物的に優れ、社会で必要な知識・技能・資格を備え、かつそれを活用し得る広い視野・適応力・創造性を持つ、そして、何事にもプラス思考で取り組み、楽しい充実した生活を送ることのできる人材の養成を使命としております。

学校法人 谷岡学園 理事長 谷岡 一郎



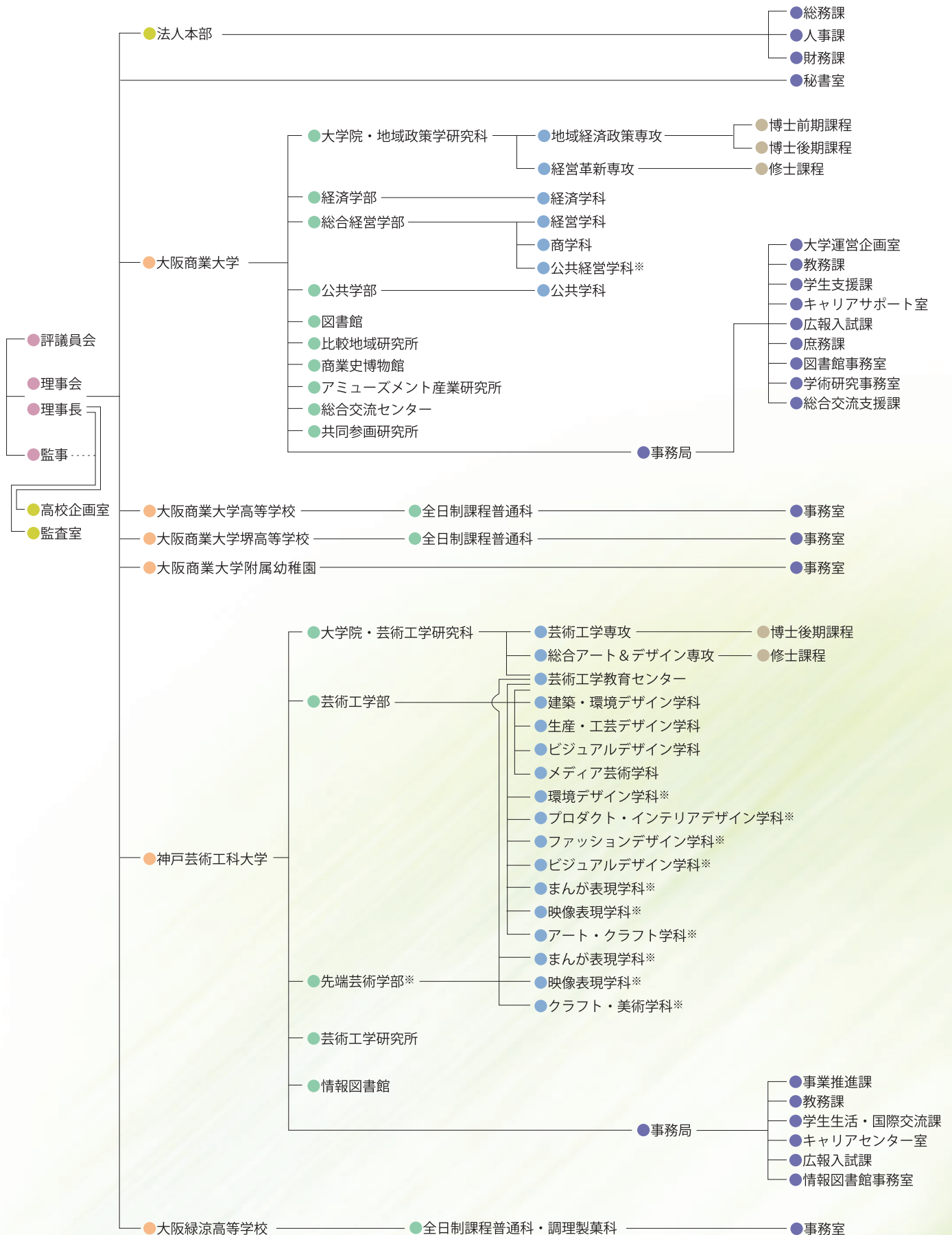
学園沿革

昭和 3年 2月 大阪城東商業学校 設立認可
 3年 4月 開校 創立者 谷岡登 初代校長就任
 21年 5月 財団法人城東文化学園 設立認可
 23年 4月 学制改革により 城東高等学校 設置認可
 24年 3月 大阪城東大学 設置認可(昭和24年4月開学)
 高校を大阪城東大学附属高等学校と名称変更
 24年 8月 財団法人城東文化学園を財団法人大阪城東大学に名称変更認可
 26年 3月 財団法人大阪城東大学を学校法人大阪城東大学に組織変更認可
 27年 3月 学校法人大阪城東大学を学校法人谷岡学園と名称変更し、大阪城東大学を大阪商業大学、高校を大阪商業大学附属高等学校と名称変更
 29年 4月 大阪商業大学附属幼稚園 設置認可(昭和30年4月開園)
 29年 8月 学校法人藤井寺学園との合併認可、相愛第二高等学校を大阪商業大学附属女子高等学校と名称変更
 30年 7月 大阪商業大学附属女子高等学校を大阪女子短期大学附属高等学校と名称変更
 45年 6月 学校法人清陵学園堺経理高等学校(現大阪商業大学堺高等学校)が大阪商業大学の姉妹校となる
 同学園理事長に谷岡太郎就任

49年12月 学校法人谷岡学園理事長に谷岡太郎就任
 51年 6月 学校法人内木学園(現 学校法人至学館「昭和22年4月名称変更」)理事長に谷岡太郎就任
 63年12月 神戸芸術工科大学 設置認可(平成元年4月開学)
 平成 3年 7月 大阪商業大学附属高等学校を大阪商業大学高等学校、大阪女子短期大学附属高等学校を大阪女子短期大学高等学校と名称変更認可(平成4年度から名称変更)
 5年 3月 神戸芸術工科大学 大学院 設置認可(平成5年4月開設)
 7年 3月 神戸芸術工科大学 大学院 博士課程(後期) 設置承認(平成7年4月開設)
 8年12月 大阪商業大学 大学院 設置認可(平成9年4月開設)
 10年12月 大阪商業大学 大学院 博士課程(後期) 設置承認(平成11年4月開設)
 17年 4月 学校法人谷岡学園理事長に谷岡一郎就任
 20年12月 学校法人清陵学園との合併認可
 21年 4月 学校法人清陵学園と合併、大阪商業大学堺高等学校を学園設置校とする
 29年 4月 大阪女子短期大学高等学校を大阪緑涼高等学校と名称変更

学校法人 谷岡学園 機構図

(令和6年4月1日現在)



※募集停止

学園設置校

*定員・学生・生徒・園児数・教職員数・校地・校舎面積などの基礎データについては、学園公式WEBサイトをご覧ください。



東大阪キャンパス



大阪商業大学

Osaka University of Commerce

- 【大学院】▶地域政策学研究所／
地域経済政策専攻(博士前期課程・博士後期課程)
経営革新専攻(修士課程)
- 【学部】▶経済学部／経済学科
▶総合経営学部／経営学科、商学科
▶公共学部／公共学科

交通アクセス



〒577-8505 東大阪府御厨栄町4-1-10
TEL 06-6781-0381 FAX 06-6781-8438
URL <https://ouc.daishodai.ac.jp>



教育方針

建学の理念「世に役立つ人物の養成」に基づき、経済学・経営学・商学・公共学を中心とした学問を基盤に教育活動を行っています。建学の理念を4つの柱「思いやりと礼節」「基礎的実学」「柔軟な思考力」「楽しい生き方」と解釈し、これらを兼ね備えた人材を育成することを使命としています。時代・社会の変容を読み解く資質・能力に必要となる「広義の読解力」の育成を基軸とした学修者本位の実学教育を展開しています。学生一人ひとりが主体的に学び、変化に対応できる柔軟性と創造性を備えた人材として成長し、生涯にわたり学び続けることができる人材を育成します。

大阪商業大学高等学校

Osaka University of Commerce High School

- ▶普通科／グローバル商大コース、文理進学コース
スポーツ専修コース、デザイン美術コース



教育方針

「世に役立つ人物の養成」を建学の理念とし、それを支える4つの柱として、(1)思いやりと礼節 (2)基礎的実学 (3)柔軟な思考力 (4)楽しい生き方を掲げています。すなわち、まず人物的に優れ、社会で必要な知識・技能・資格を備え、かつそれを活用し得る広い視野・適応力・創造性を持つ、そして、何事にもプラス思考で取り組み、楽しい充実した生活を送ることのできる人材の養成を使命としています。そして、校訓である「誠実」の下、地域に愛される人物を育成します。

また英語検定、簿記検定、色彩検定、ICTプロフィシエンシー検定など様々な検定へのサポートを行っています。

交通アクセス/

〒577-8505 東大阪市御厨栄町4-1-10
TEL 06-6781-3050 FAX 06-6781-8972
URL <https://www.daishodai-h.ed.jp>



大阪商業大学附属幼稚園

Osaka University of Commerce Kindergarten

- ▶対象／3歳児・4歳児・5歳児



教育方針

建学の理念を基礎として、人間形成の土台作りを行います。多様な体験を通じた豊かな学びを生む環境を整え、子どもの五感に働きかけながら、次の4つの柱を設け、家庭とともに子どもの成長を支えます。

- ★豊かなところ…品格のある立派な人間を育てるために
- ★小学校につながる力…小学校で一層、学力が向上するように
- ★やわらか頭…自分の頭で考える力を育てるために
- ★楽しい生き方…自分の力を効果的に発揮できるように

交通アクセス/

〒577-0034 東大阪市御厨南1-2-39
TEL 06-6782-1600 FAX 06-6782-9093
URL <https://www.shodai-kids.ed.jp>



堺キャンパス

大阪商業大学堺高等学校

Osaka University of Commerce Sakai High School

- ▶普通科／特進エキスパートコース、特進アドバンスコース
進学グローバルコース、スポーツコース



教育方針

建学の理念「世に役立つ人物の養成」のもと、スクール・ミッションとして“商大堺の樹”を定めています。その基盤となるのは“根”、商大堺の教育、教員を信じ、安心して過ごせる環境を提供します。そして、主体的に高校生活を送る“幹”、不確実な現代に必要な“学ぶ習慣”や“生きる習慣”を身につけます。“幹”を彩るのは、楽しい学校生活、授業や行事を通して“自らを表現する力”、“たくましく行動する力”が養われます。これらは未来を切り拓く糧となり、卒業後に花開き結実し、自らを信じ社会を支える礎となります。

交通アクセス/

〒599-8261 堺市中区堀上町358
TEL 072-278-2252 FAX 072-279-8272
URL <https://www.shodaisakai.ac.jp>



神戸キャンパス

神戸芸術工科大学

Kobe Design University



教育方針

神戸芸術工科大学が目指す「芸術工学」は、『人間とその営みの歴史』を基盤に、デザインやアートへの学術活動を通して、『科学と技術』『芸術と文化』を総合する学問です。

「芸術工学」は、時代が生む最先端の科学技術力や造形的表現力に加え、人間とその社会生活への深い洞察力、想像力、社会的倫理観に基づく決断力により、発想し、調査・構想、企画・設計、そして表現・造形し、販売、使用、修復する等のプロセスを通して総合的に実践される教育研究です。また、「芸術工学」の教育や研究の課題を、国内外の芸術工学系の大学や地域社会と密接に連携し、地域社会や国際社会に貢献できる大学を目指しています。

学部は、『芸術工学部』、大学院芸術工学研究科は修士課程『総合アート&デザイン専攻』、博士後期課程『芸術工学専攻』で構成され、博士(芸術工学)、修士(芸術工学)の学位取得者を輩出し、国内外の企業や大学・研究機関で評価され、学会賞や各種コンクールの受賞等の成果を上げています。

【大学院】▶芸術工学研究科/
芸術工学専攻(博士後期課程)
総合アート&デザイン専攻(修士課程)

【学部】▶芸術工学部/
建築・環境デザイン学科、生産・工芸デザイン学科、
ビジュアルデザイン学科、メディア芸術学科

〒651-2196 神戸市西区学園西町8-1-1
TEL 078-794-2112 FAX 078-794-5027
URL <https://www.kobe-du.ac.jp>

交通アクセス



藤井寺キャンパス

大阪緑涼高等学校

Osaka Ryokuryo High School

▶普通科/文理ハイレベルコース、総合進学コース、保育系進学コース
▶調理製菓科/調理師コース、製菓衛生師コース



教育方針

貴重な史跡が豊富に残る羽曳野丘陵の北端に位置する本校は、大小多くの木々が立ち並ぶ自然豊かな環境を残しています。

このような環境の中、建学の理念である「世に役立つ人物の養成」のもと、「基礎的実学」の習得に向け、学習活動の意識づけを行い、計画的に学習に取り組む姿勢を養うことを目指しています。

また、生徒自ら考え行動しなければならない環境を作ることで、自ら目標を見定め、自己肯定感を養い何事にもチャレンジできる人物へと成長できるような教育活動を行っています。

〒583-8558 藤井寺市春日丘3-8-1
TEL 072-955-0718 FAX 072-955-0748
URL <https://www.osakaryokuryo.ed.jp>

交通アクセス



姉妹法人 学校法人 至学館

〒461-0047 名古屋市東区大幸南2-1-10

至学館大学

Shigakkan University

【大学院】▶健康科学研究科／

健康科学専攻(修士課程)

【学部】▶健康科学部／

健康スポーツ科学科、体育科学科、栄養科学科、
こども健康・教育学科



〒474-8651 大府市横根町名高山55
TEL 0562-46-1291 FAX 0562-44-1313
URL <https://www.sgk.ac.jp/>

交通アクセス／



至学館高等学校

Shigakukan High School

- ▶普通科／アドバンスコース、留学コース、進学コース
スポーツサイエンスコース
- ▶家政科／生活デザインコース
- ▶商業科／総合ビジネスコース

〒461-0047 名古屋市東区大幸南2-1-10
TEL 052-723-0851 FAX 052-723-1744
URL <https://www.shigakukan-h.ed.jp/>

交通アクセス／



至学館大学附属幼稚園

Shigakkan University Kindergarten

- ▶対象／満3歳児・3歳児・4歳児・5歳児

〒474-8651 大府市横根町名高山55
TEL 0562-46-1294 FAX 0562-44-1377
URL <https://www.sgk-kg.jp/>

交通アクセス／



学園グループ会社

株式会社ティジー・テック

谷岡学園・至学館グループへの側面的サポートをはじめ、学校と企業をつなぐリレーションカンパニーとして、利便性と効率性を向上させ、需要と供給、双方のベネフィットを実現します。

事業内容

- 印刷物作成サポート ●物品購入サポート
- 学生生活サポート(ひとり暮らしサポート、晴れ着レンタルなど)
- 旅行業務・保険代理店 他

【本社】

〒577-8505 東大阪市御厨栄町4-1-10
大阪商業大学内 Re/Ra/Ku 2F
TEL 06-6789-8847 FAX 06-6789-7881
URL <http://www.tg-tech.jp>

【大商大営業所】

〒577-8505 東大阪市御厨栄町4-1-10
大阪商業大学内 Re/Ra/Ku 1F
TEL 06-4308-6222 FAX 06-4308-6223

交通アクセス／



株式会社神戸デザインクリエイティブ

神戸芸術工科大学と連携し、デザイン・アート・メディアに関する事業活動を通じて、その魅力の発信及び地域の活性化を推進します。

事業内容

- デザイン・アート・メディアに関する事業の企画運営及び教育講座等のプロデュース
- デザイン・アート・メディアに関する制作、印刷・出版及び情報発信
- デザイン・アート・メディアに関する研究会、研修会等の企画運営

〒653-0042 神戸市長田区二葉町6-7-1-207
アスタくにつか6番館2F

【営業企画部】

TEL 078-747-0716 FAX 078-647-7319
【アニメーション制作部：アニタス神戸】
TEL 078-747-0726 FAX 078-647-7319
URL <https://anitus-kobe.jp>

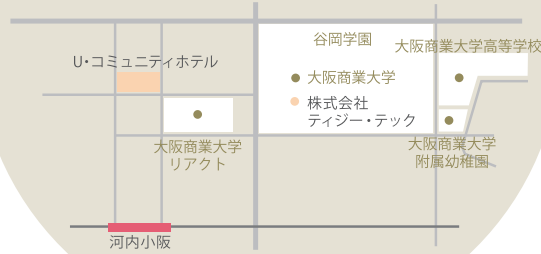
交通アクセス／





東大阪キャンパス

大阪商業大学・大阪商業大学高等学校・大阪商業大学附属幼稚園



株式会社ティジー・テック



神戸キャンパス

神戸芸術工科大学



堺キャンパス

大阪商業大学堺高等学校



藤井寺キャンパス

大阪緑涼高等学校



学校法人

谷岡学園

TANIOKA GAKUEN EDUCATIONAL FOUNDATION



〒577-8505 東大阪市御厨栄町4-1-10
TEL 06-6781-0385 FAX 06-6787-3002
URL <https://www.tanigaku.ac.jp>